

## Proyecto Comunidades Prósperas y Sostenibles

# Café mexicano de especialidad, rentabilidad con impacto.

El caso de éxito sobre la colaboración de la empresa mexicana Ensamblés Café Mexicano y comunidades productoras mixtecas de café en Oaxaca, en el marco del proyecto Comunidades Prósperas y Sostenibles.



En 2023, el mercado del café en México alcanzó un valor de USD 952,2 millones, y se proyecta una tasa de crecimiento anual compuesta (CAGR) de más del 5% entre 2024 y 2032. A pesar de este panorama favorable, el 90% de la producción de café en el país recae en pequeños productores que enfrentan grandes retos. La volatilidad de los precios internacionales, los efectos del cambio climático, la falta de acceso a financiamiento y tecnología, y la dependencia de intermediarios afectan una cadena de valor que representa el 0.66% del PIB agrícola y el 1.34% de la producción agroindustrial nacional.

Miguel Alberto Romero Guevara, coordinador del Departamento de Originación de Ensamblados Café Mexicano (ECM), una empresa líder en el mercado de cafés de especialidad en México, señala: **“Aunque muchas y muchos productores reciben asesoría técnica, esta no está orientada hacia los mercados diferenciados. Como resultado, sus esfuerzos por implementar prácticas más sostenibles no son suficientemente recompensados.”**



**90% del café en México es producido por pequeñas y pequeños productores.**

### ¿Qué es un café de especialidad?

El café de especialidad se diferencia por sus características organolépticas y por cumplir con estándares internacionales de la Specialty Coffee Association (SCA). El puntaje en taza de un café de especialidad va de los 80 a los 90 puntos. Este tipo de café tiene una alta demanda en Europa, Japón y Estados Unidos, además de una demanda creciente en México y otros países de Latinoamérica.

## Ensamblados Cafés Mexicanos (ECM): Del campo mexicano a mercados globales

ECM inició en 2016 como una comercializadora que conecta cooperativas caficultoras con mercados en Europa y Estados Unidos. Al trabajar directamente con las y los caficultores, la empresa identificó un potencial significativo para mejorar la economía de estas familias. Así fue como a través de su instituto hermano Bios Terra, ESM comenzó un programa de desarrollo que apoya a productoras y productores de Chiapas, Oaxaca, Puebla y Veracruz, promoviendo prácticas de agricultura regenerativa que ayudan a mitigar los efectos negativos de plagas, enfermedades como la roya, y la erosión del suelo.

El mercado de café de especialidad en México sigue un boom que falta desarrollar. Pero ante una alta demanda internacional, ECM ofrece capacitación y servicios gratuitos de catación a las y los productores para promover la mejora de la calidad de su café y su vinculación con mercados internacionales diferenciados. La empresa está enfocada en comercializar cafés de especialidad de más de 80 puntos en la escala sensorial internacional que son mejor remunerados en el mercado y por ende mejor pagados a las y los productores.

## Colaboración para un impacto sostenible

Empresas como ECM también enfrentan retos en la volatilidad de los precios y en la trazabilidad del café que es cada vez más demandada en el mercado internacional. Se necesitan generar alianzas más justas, transparentes, colaborativas y estables con las y los productores; y para esto, la colaboración con proyectos que trabajan por el desarrollo sostenible y la mejora de los medios de vida de las personas es esencial.



“Creemos que para generar un cambio sostenible, es importante trabajar con los diferentes actores de la cadena de valor para construir modelos más sustentables e inclusivos. Nos emociona cuando socios como Ensamblados comparten su conocimiento de mercado con las familias productoras y al mismo tiempo se concretan oportunidades comerciales de forma directa, sin intermediarios”.

**Pilar Alonso, Directora de Agricultura Inclusiva, Nuup**

Desde 2022, ECM participa en el Programa de Acceso a Mercados (MAP) del proyecto Comunidades Prósperas y Sostenibles (CPS) para abrir oportunidades comerciales y cerrar las brechas de desigualdad para familias caficultoras en el Sureste de México. El Programa de Acceso a Mercados, liderado por Nuup desarrolla diversas alianzas con grupos de personas productoras, organizaciones sociales y empresas ancla como ECM, para implementar de forma participativa, modelos de acompañamiento y desarrollo de capacidades productivas y comerciales para personas productoras de pequeña escala.

La colaboración con ECM ha generado alianzas estratégicas con personas caficultoras de Chiapas y Oaxaca, facilitando diagnósticos de calidad del café, capacitaciones en agricultura regenerativa y biodinámica, y el acceso a mercados diferenciados para mejorar los ingresos de las familias, evitando que el valor se estanque en otros eslabones de la cadena comercial.

## Rentabilidad con impacto

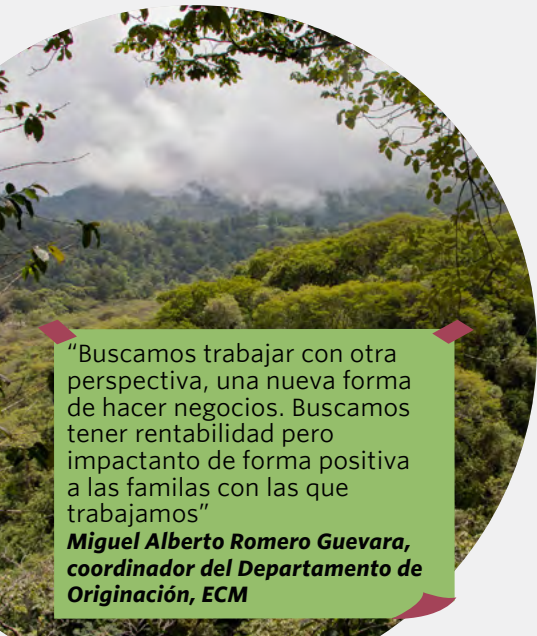
Gracias a esta colaboración, comunidades como San Isidro Paz y Progreso y La Soledad Caballo Rucio, ubicadas en la micro región Mixteca Alta en Oaxaca, han logrado mejorar la calidad y rentabilidad de sus cafetos, introduciendo variedades resistentes como geisha y marsellesa, y adoptando mejores prácticas en el procesamiento del café. En la cosecha 2022-2023, ECM adquirió más de 12,680 kg de café pergamino de estas comunidades, pagando precios hasta 13 pesos por kilo por encima del promedio local, y logrando un aumento del 30% al 85% en los ingresos de los caficultores.

Hasta la fecha, más de 300 productoras y productores han sido capacitados en el marco de esta colaboración, mejorando tanto la calidad como los rendimientos de su café y asegurando la trazabilidad del producto desde el origen hasta el consumidor final. Además, a través del apoyo directo en el manejo agronómico y las capacitaciones, ECM ha fortalecido su red de caficultoras y caficultores, creando nuevas oportunidades comerciales para un café sostenible, de alta calidad y con un impacto positivo y trazable.

Los pilotos del Programa de Acceso a Mercados en el sureste, enfocados en las cadenas productivas de café, miel y cacao, han generado beneficios directos e indirectos para las familias productoras. Estos beneficios se han alcanzado a través de un acompañamiento cercano para el manejo y mejora de sus parcelas, capacitaciones para optimizar los procesos de beneficiado, y el fortalecimiento de la capacidad organizativa y asociativa de las comunidades. Además, se ha facilitado el acceso a mercados de manera directa y justa. En el marco del proyecto CPS, se han establecido o mejorado más de 160 acuerdos comerciales, ofreciendo condiciones más favorables para las y los productores y facilitando la trazabilidad y relaciones comerciales más estrechas para el sector privado



“Es una buena oportunidad porque nos enseñan mejores manera de cultivar para mejorar nuestros precios”  
-Pánfila López, productora de café



“Buscamos trabajar con otra perspectiva, una nueva forma de hacer negocios. Buscamos tener rentabilidad pero impactando de forma positiva a las familias con las que trabajamos”

**Miguel Alberto Romero Guevara,**  
coordinador del Departamento de  
Origenación, ECM

Comunidades Prósperas y Sostenibles es un proyecto financiado por la Agencia de los Estados Unidos para el Desarrollo Internacional (USAID) y ejecutado por un consorcio liderado por The Nature Conservancy, en colaboración con las organizaciones Technoserve, Nuup, Findeca y Dalberg. El proyecto busca incrementar la superficie bajo sistemas productivos sostenibles y rentables con acceso a los mercados en el sur de México, contribuyendo a reducir la deforestación y las emisiones de gases de efecto invernadero, así como a mejorar los medios de vida de las personas productoras y promotoras de turismo comunitario de naturaleza.

El Programa Acceso a Mercados de CPS, liderado por nuup, es implementado con financiamiento complementario de la Fundación W.K. Kellogg. Nuup es una organización sin fines de lucro mexicana que promueve tecnología, asesoría y alianzas para acelerar la transición a modelos de producción y comercio agroalimentarios más sustentables e inclusivos y líder del Programa de Acceso a Mercados en el proyecto.



### ¿Te interesa conocer más del Programa de Acceso a Mercados de CPS?

Contáctanos y vuélvete parte de un comercio más justo, próspero y sostenible.



[Consulta nuestra página web](#)



[cps.mexico@tnc.org](mailto:cps.mexico@tnc.org)

Fuentes de información

◦ [USDA Foreign Agriculture Service annual report on the Mexican coffee sector](#)

◦ [Secretaría de Agricultura y Desarrollo Rural](#)

***“Este caso de éxito es posible gracias al apoyo del pueblo de los Estados Unidos a través de la Agencia de los Estados Unidos para el Desarrollo Internacional (USAID). El contenido es responsabilidad de The Nature Conservancy y Nuup, y no necesariamente refleja las opiniones de USAID o del gobierno de los Estados Unidos.”***